

Catalogo generale  
Edizione 2018





## Lavatrici | Asciugatrici

Lavatrici	402
Asciugatrici	403
Tabelle tecniche	404

**WM 260 163**

Libero posizionamento  
Larghezza 60 cm  
Altezza 84,8 cm

**Lavatrice  
WM 260**

- Sistema intelligente iDos per il dosaggio del detersivo e dell'ammorbidente.
- Cestello da 9 kg con luce interna.
- Grande oblò con 180° di angolo di apertura della porta.
- Nuova tecnologia del motore con elevato risparmio energetico e con performance di lunga durata.
- Programmi automatici anti-macchia per macchie specifiche.
- Perfettamente combinabile a colonna con WT 260 101.

**Funzionamento**

Controllo elettronico.  
Manopola comandi illuminata con integrato il comando On-Off.  
Comandi Touch Control.  
TFT display con testo in chiaro e simboli.  
Visualizzazione del carico e indicazione dosaggio detersivo.  
Programma sequenza e visualizzazione del tempo residuo.  
Partenza ritardata: 24 ore.  
Seganli acustici multipli.

**Caratteristiche tecniche**

AquaSensor.  
AquaStop garantito a vita.  
Sensore di carico acqua.  
Programma anti-macchia automatico.  
Riconoscimento automatico del carico.  
Riconoscimento presenza schiuma.  
Centrifuga variabile da 400 a 1600 giri/min.  
Funzione aggiungi bucato.  
Bilanciamento automatico del carico in centrifuga.  
Sistema anti piega.  
Sicurezza bambini.  
Servizi digitali integrati (Home Connect) con la rete di casa via cavo LAN (consigliato) o via WiFi.  
Il funzionamento della modalità Home Connect dipende dalla disponibilità del servizio Home Connect in ogni nazione. Per ulteriori informazioni visitare [www.home-connect.com](http://www.home-connect.com).

**Programmi**

Cotone.  
Cotone Eco.  
Sintetici.  
Rapido/Mix.  
Delicati/Seta.  
Lana.  
Camicie.  
Super 15/30.  
Igiene.  
Sport.  
Jeans.  
Soft automatico.  
Intensivo automatico.  
Programmi addizionali: piumini, tende, centrifuga, risciacquo plus, pulizia cestello, scarico acqua.  
Opzioni: Eco perfect, Speed perfect, Risciacquo plus, Stiro facile, Risciacquo, Water plus, Silence, Prelavaggio, Macchie.

**Caratteristiche**

Cassetto detersivo con modalità di pulizia automatica dopo ciascun lavaggio.  
Due scomparti iDos per detersivo da 1.3 e 0.5 l: per detersivo liquido o ammorbidente.  
Cestello in acciaio con struttura ad onda.  
Illuminazione interna.  
Capacità di carico da 1 a 9 kg.

**Valori di consumo**

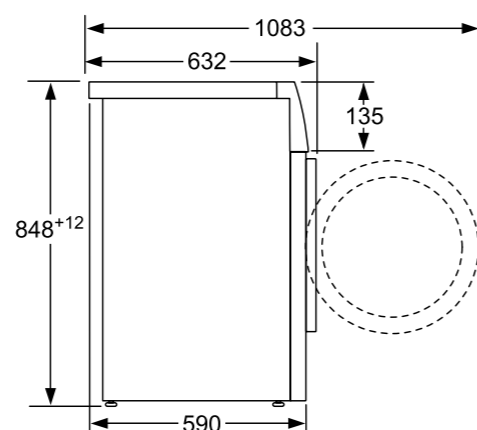
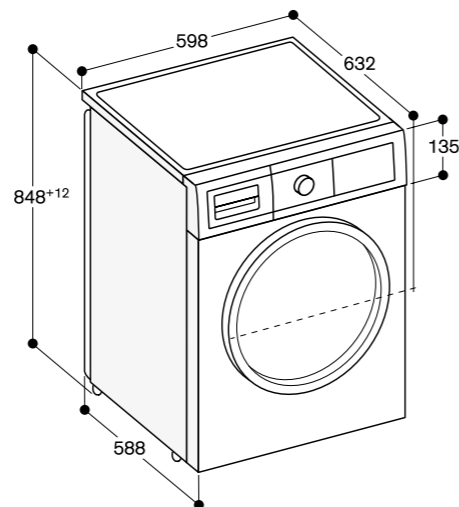
Classe di efficienza energetica A+++  
in una scala di classi di efficienza energetica da A+++ a D.  
Consumo acqua 11220 l/annuo.  
Consumo energetico 152 kWh/annuo.

**Precauzioni di montaggio**

Cerniera oblò a sinistra.  
Piedini regolabili in altezza.  
Altezza per installazione sottotop 85 cm.  
Installabile a colonna sotto l'asciugatrice WT 260 100 con accessorio speciale.

**Valori di collegamento**

Assorbimento totale 2,3 kW.  
Cavo di collegamento con presa lunghezza 2,10 m.  
Collegamento idrico con raccordo 3/4".

**WT 260 101**

Libero posizionamento  
Larghezza 60 cm  
Altezza 84,2 cm

**Accessori inclusi**

1 cestello lana

**Accessori speciali**

WA 032 001

Kit di congiunzione per colonna bucato con ripiano estraibile

**Asciugatrice con pompa di calore  
WT 260**

- Può essere abbinata perfettamente con la lavatrice WM 260 163.
- Cestello spazioso con illuminazione interna.
- Grande oblò con 180° di angolo di apertura della porta.
- Condensatore autopulente con massimo comfort e basso consumo energetico.
- Tecnologia a pompa di calore.

**Funzionamento**

Controllo elettronico.  
Manopola comandi illuminata con integrato il comando On-Off.  
Comandi Touch Control.  
TFT display con testo in chiaro e simboli.  
Programma sequenza e visualizzazione del tempo residuo.  
Partenza ritardata: 24 ore.  
Seganli acustici multipli.

**Caratteristiche tecniche**

Sensore umidità e programmi a tempo.  
Tecnologia pompa di calore.  
Condensatore autopulente.  
Sistema anti-piega a fine programma.  
Sicurezza bambini.  
Servizi digitali integrati (Home Connect) con la rete di casa via cavo LAN (consigliato) o via WiFi.  
Il funzionamento della modalità Home Connect dipende dalla disponibilità del servizio Home Connect in ogni nazione. Per ulteriori informazioni visitare [www.home-connect.com](http://www.home-connect.com).

**Programmi**

Cotone.  
Sintetici.  
Mix.  
Delicati.  
Lana.  
Freddo.  
Caldo.  
Igiene.  
Super 40.  
Asciugamani.  
Sport.  
Piumini.  
Piumone.  
Camicie.  
Opzioni: stiro facile, asciugatura, regolazione asciugatura, centrifuga, asciugatura gentile.

**Caratteristiche**

Cestello VarioSoft.  
Asciugatura lana grazie al cestello dedicato incluso: i capi in lana non si restringono.  
Capacità di carico da 1 a 8 kg.  
Illuminazione interna.

**Valori di consumo**

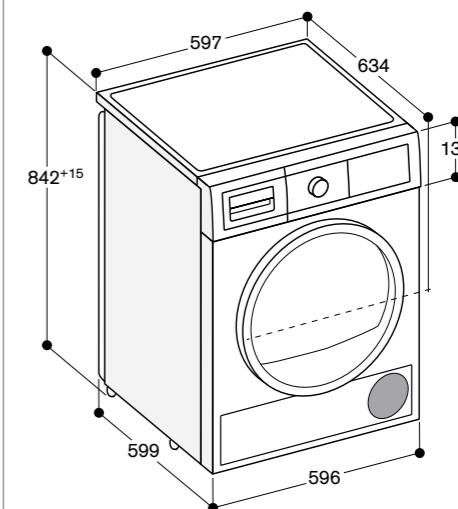
Classe di efficienza energetica A+++  
in una scala di classi di efficienza energetica da A+++ a D.

**Precauzioni di montaggio**

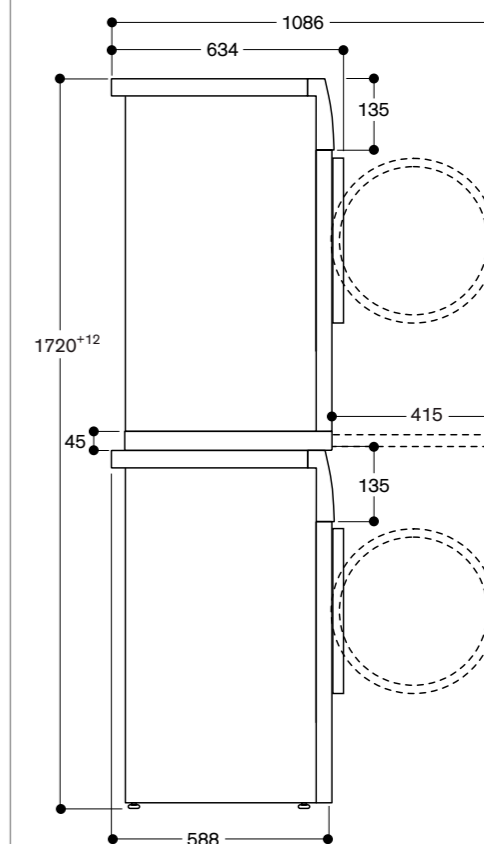
Cerniera a destra, reversibile.  
Piedini regolabili in altezza.  
Altezza per installazione sottotop: 84,2 cm.  
Installabile a colonna sopra la lavatrice WM 260 162 con accessorio speciale.

**Valori di collegamento**

Assorbimento totale 1,0 kW.  
Cavo di collegamento con presa lunghezza 1,45 m.



Vista laterale WT 260 sopra WM 260 con kit di congiunzione WA 032 001





Tipologia		Lavatrice	
		WM 260 163	
Colore		Bianco	
Dimensioni/Capacità			
Larghezza	(cm)	60	
Dimensioni apparecchio L x H x P	(mm)	598 x 848 x 632	
Altezza sotto top	(mm)	850	
Cerniera oblò/Angolo apertura		Sinistra/180°	
Capacità	(kg)	9	
Consumi / livello sonoro			
Classe efficienza energetica		A+++	
Classe efficienza centrifuga		A	
Consumo annuo di energia (220 cicli) <sup>1</sup>	(kWh)	152	
Consumo annuo di acqua (220 cicli) <sup>1</sup>	(l)	11220	
Assorbimento in modalità spento/acceso	(W)	0,12/0,43	
Programma Test 1		Cotone 60° C Eco Perfect	
Programma Test 2		Cotone 40° C Eco Perfect	
Consumo energetico annuo Programma Test 1 pieno carico/mezzo carico	(kWh)	0,92/0,60	
Consumo energetico annuo Programma Test 2 mezzo carico	(kWh)	0,42	
Centrifuga Programma Test 1		1552	
Durata del programma Test 1 pieno carico/mezzo carico	(min)	275/270	
Durata del programma Test 2 mezzo carico	(min)	270	
Rumorosità in fase di lavaggio/centrifuga Programma Test 1	(dB)	47/73	
Programmi			
Programmi lavaggio		Cotone Cotone Eco Easy Care Rapido/Mix Delicati/Seta Lana Camicie Super 15/30 Igiene Sport Jeans Soft automatico Intensivo automatico	
Programmi speciali		Piumini, Tende, Centrifuga, Risciacquo Plus, Pulizia cestello, Scarico acqua	
Opzioni		EcoPerfect iDos 1 iDos 2 SpeedPerfect Risciacquo Plus, Stiro facile, Ammollo, Più acqua, Silenzioso, Prelavaggio, Macchie	
Temperature lavaggio	(°C)	Freddo/30/40/60/90	
Caratteristiche			
Controllo elettronico		•	
Display TFT		•	
Riconoscimento peso		•	
Sistema di dosaggio intelligente		•	
Indicazioni svolgimento programma		•	
Indicazione tempo residuo		•	
Partenza ritardata	(h)	24	
Indicazione fine lavaggio		Display, segnale acustico	
AquaSensor / Sensore di flusso		•/•	
Aggiustamento del carico automatico / Stabilizzazione automatica		•/•	
AquaStop garantito a vita		•	
Sistema antipiega		•	
Sicurezza bambini		•	
Numero contenitori per iDos system		2	
Cassetto autopulente		•	
Cestello VarioSoft		•	
Illuminazione interna		•	
Home Connect <sup>2</sup>		•	
Valori di collegamento			
Assorbimento totale	(kW)	2,3	
Lunghezza del cavo di connessione I	(cm)	210	
Lunghezza del tubo di carico	(cm)	150	
Lunghezza del tubo di scarico	(cm)	150	
Altezza max drenaggio	(cm)	100	

• Standard.

<sup>1</sup> Il consumo effettivo dipende dalle modalità di utilizzo dell'apparecchio.<sup>2</sup> La funzionalità Home Connect potrebbe non essere disponibile in tutte le nazioni.

Tipologia		Asciugatrice	
		WT 260 101	
Colore		Bianco	
Dimensioni/Capacità			
Larghezza	(cm)	60	
Dimensioni apparecchio L x H x P	(mm)	597 x 842 x 634	
Altezza sotto top	(mm)	842	
Cerniera oblò/Angolo apertura		Destra reversibile/180°	
Capacità	(kg)	8	
Consumi / livello sonoro			
Classe efficienza energetica		A+++	
Consumo annuo di energia (160 cicli) <sup>1</sup>	(kWh)	176	
Programma Test		Cotone	
Rumorosità	(dB)	62	
Programmi			
Programmi		Cotone Easy Care Mix Delicati Lana (cestello) Freddo Caldo Igiene Super 40 Asciugamani Sport Piumini Piumone Camicie	
Opzioni		Memory 1 e 2 Stiro facile, Asciugatura, Regolazione Asciugatura, Centrifuga, Asciugatura gentile	
Caratteristiche			
Controllo elettronico		•	
Display TFT		•	
Indicazione svolgimento programma		•	
Indicazione tempo residuo		•	
Partenza ritardata	(h)	24	
Indicazione fine programma		Display, segnale acustico	
Tecnologia pompa di calore <sup>1</sup>		•	
Autopulizia del condensatore		•	
Sistema anti piega a fine programma		•	
Cestello con superficie ad onda		•	
Vetro frontale		•	
Illuminazione interna		•	
Home Connect <sup>2</sup>		•	
Valori di collegamento			
Assorbimento totale	(kW)	1,0	
Lunghezza del cavo di connessione	(cm)	145	
Altezza massima di scarico	(cm)	100	

• Standard.

<sup>1</sup> Il consumo effettivo dipende dalle modalità di utilizzo dell'apparecchio.<sup>2</sup> La funzionalità Home Connect potrebbe non essere disponibile in tutte le nazioni.

#### Note tecniche importanti

Gaggenau si riserva il diritto di apportare qualsiasi modifica di carattere tecnico o estetico, nonché le variazioni di colore, ritenute indispensabili a discrezione della stessa.

Le indicazioni contenute nel presente catalogo non hanno valore contrattuale.

Si ricorda che tutte le quote tecniche delle apparecchiature sono state visionate da esperti prima della stampa. Vogliate fare riferimento per la consultazione unicamente ai disegni quotati per ogni singolo prodotto. Ciò premesso si consiglia di integrare tali informazioni con i libretti di installazione e montaggio in dotazione alle apparecchiature.

I dati relativi agli assorbimenti vanno intesi come raccomandazione. Rammentiamo inoltre che tutti i collegamenti elettrici, idraulici e gas devono essere effettuati "a regola d'arte" da personale qualificato, in ottemperanza alle normative vigenti. Per le apparecchiature elettriche, al fine di garantire la loro completa funzionalità, l'impianto dell'abitazione va dimensionato a seconda degli assorbimenti elettrici degli apparecchi installati, e deve essere in linea con le direttive vigenti in termini di sicurezza.

Si ricorda che alcune apparecchiature elettriche sono fornite sprovviste di cavi elettrici di alimentazione, in quanto la loro installazione e dimensionamento sono di competenza dell'elettricista.

La differenza ha nome Gaggenau.

[www.gaggenau.it](http://www.gaggenau.it)

Copyright ©  
BSH Elettrodomestici S.p.A.  
Via Marcello Nizzoli, 1  
20147 Milano

[info.it@gaggenau.com](mailto:info.it@gaggenau.com)