

Catalogo OMDE



ProAcqua

ProAcqua®

*Grazie all'esperienza maturata nella produzione di distributori d'acqua professionali, grazie all'alta **qualità dei materiali** impiegati, grazie alla continua ricerca di **nuove soluzioni tecniche** e grazie alla **passione** per il nostro lavoro è con grande piacere che presentiamo i depuratori d'acqua domestici rivolti alle cucine moderne sempre più "smart".*



OMDE

Il depuratore d'acqua OMDE è ideale per una smart kitchen, offre acqua microfiltrata a temperatura ambiente, fredda, frizzante e bollente.

Con qualità, design e performance, aiuta a ridurre l'impatto ambientale eliminando plastica e trasporti inutili.

Disponibile in due formati e quattro finiture, si adatta a ogni cucina.

QUALITÀ DELL'ACQUA

Grazie al grande know how nel trattamento dell'acqua, offriamo soluzioni avanzate per garantire una filtrazione di altissima qualità. Le nostre tecnologie all'avanguardia assicurano un'acqua purissima e salutare, disponiamo di una vasta gamma di filtri con la possibilità di rimuovere anche i PFAS, le microplastiche e qualsiasi altro elemento indesiderato.

AMBIENTE

Ogni gesto conta, e ogni sorso può fare la differenza. Con ProAcqua riduci l'utilizzo di plastica monouso, proteggendo l'ambiente e le risorse naturali. Scegliere acqua sostenibile significa rispettare il pianeta. Per un futuro più pulito e consapevole, partendo da oggi.

COMODITÀ D'USO

Dimentica le bottiglie pesanti e l'acqua di scarsa qualità. ProAcqua ti offre una soluzione pratica e sempre a portata di mano. Liscia, fresca o frizzante, pronta quando vuoi tu, con un semplice gesto. La praticità si unisce all'innovazione per semplificare la tua vita.

FILTRO

OMDE (serie 4000) avvisa l'utente quando giunge il momento del cambio filtro, dopo un anno dal primo avviamento, con la comparsa dell'allarme "CHANGE FILTER". Una volta sostituito il filtro per togliere l'allarme premere l'icona «Change Filter» e quando comincia a lampeggiare tenerla premuta per circa 10 secondi fino a quando smette di lampeggiare. Per la serie 2000 annotare sull'apposito libretto di manutenzione la data d'installazione e sostituire il filtro entro 12 mesi.

Prima di utilizzare il dispositivo, prelevare 5 lt di acqua a temperatura ambiente per rimuovere dal nuovo filtro la polvere di carbone ed evitare che vada nei circuiti di raffreddamento e gasatura.

CO2

Quando all'interno dell'impianto termina la CO2, OMDE erogherà acqua liscia anche selezionando l'opzione di acqua frizzante; occorre quindi sostituire la bombola svitandola dal riduttore di pressione ed installare quella nuova assicurandosi di avvitare con forza fino a fine corsa per evitare possibili perdite con prematuro esaurimento della CO2.

Una volta effettuato il cambio, prima di utilizzare il dispositivo, prelevare in continuo almeno 2 lt d'acqua per ristabilire la giusta gasatura. La bombola esausta è riciclabile al 100% e va smaltita nel contenitore del ferro.

FREDDO

OMDE dispone di una tecnologia di raffreddamento a banco di ghiaccio senza accumulo, permettendo un raffreddamento dell'acqua a 4°C fino a 15 lt/h, con una temperatura di ingresso dell'acqua inferiore a 20°C. Il termostato dell'acqua fredda, contrassegnato con l'etichetta "COOLER", ha l'impostazione di fabbrica sul valore 5.

Tale valore può essere poi modificato a piacere con un semplice cacciavite a taglio, ruotandolo prima in senso antiorario fino a fine corsa e, successivamente in senso orario fino al valore desiderato; più alto sarà il valore più fredda sarà l'acqua e viceversa. È bene fare attenzione a non impostare valori superiori a 5 poiché c'è il rischio che si ghiaccino le serpentine di raffreddamento, ostruendo l'uscita dell'acqua.

CALDO

OMDE dispone di una tecnologia di riscaldamento con bollitore professionale a cielo chiuso in pressione, permettendo una capacità di riscaldamento dell'acqua fino a 110°C fino a 10 lt/h. Il termostato dell'acqua calda, contrassegnato con l'etichetta "HOTTER", ha l'impostazione di fabbrica sul valore 4, taratura che eroga acqua a circa 80°C (ideale per tè e tisane).

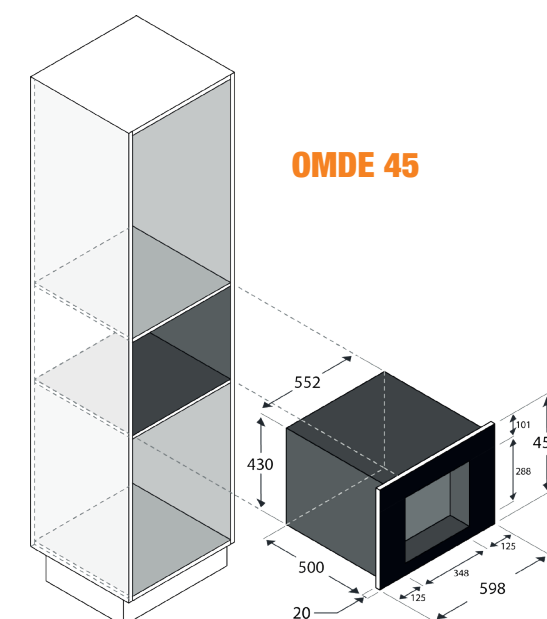
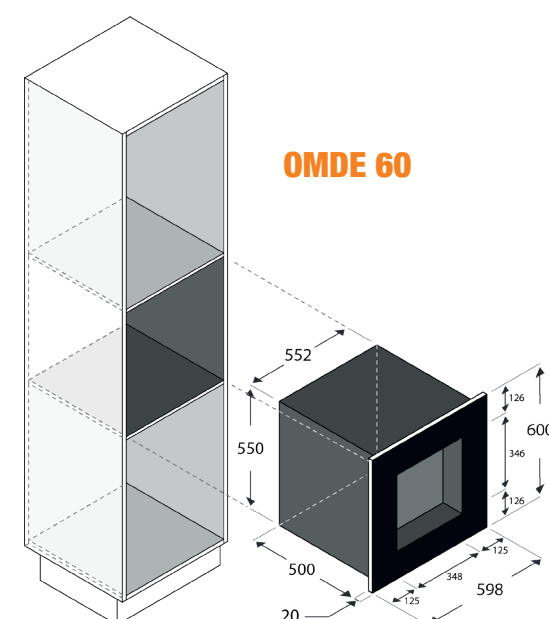
Tale valore può essere poi modificato a piacere con un semplice cacciavite a taglio, ruotandolo prima in senso antiorario fino a fine corsa e, successivamente in senso orario fino al valore desiderato. È bene fare attenzione a non aumentare troppo il valore del termostato per evitare di far uscire inizialmente solo vapore. Se non si usa frequentemente l'acqua calda è consigliabile spegnere il bollitore con l'apposito pulsante.



**APERTURA LATO SX
FILTRO E BOMBOLA CO2**



**APERTURA LATO DX
THERMOSTATI FREDDA E CALDA
E LIVELLO BANCO DI GHIACCIO**





INSTALLAZIONE

Il mobile di alloggiamento deve avere la schiena aperta, per consentire l'evacuazione dell'aria calda come i forni.

Se si desidera installare il prodotto in colonna con un forno, è consigliabile posizionarlo al di sotto di questo. Il calore del forno, salendo verso l'alto, manderebbe in sovraccarico il compressore - il cui compito è quello di raffreddare il banco di ghiaccio - con conseguenti maggiori consumi elettrici e prematura usura del compressore stesso.

È fondamentale prestare attenzione a non ostruire il radiatore, posto a destra dell'impianto, per non sovraccaricare il lavoro del compressore ed evitarne il surriscaldamento.

Per poter installare il distributore OMDE serve un rubinetto con attacco 3/8" femmina ed una presa elettrica Schuko. Nel KIT d'installazione è compreso un tubo da 8 mm della lunghezza di 2 mt (su richiesta può essere aumentato fino a 10 mt) ed un connettore rapido con filetto 3/8" maschio.

ACCENSIONE

Una volta installato l'impianto per prima cosa è necessario riempire il banco di ghiaccio e solo in seguito collegare l'acqua in ingresso.

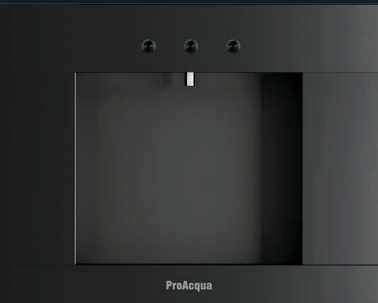
Il banco di ghiaccio è pieno quando nel piccolo tubo trasparente posto sulla destra dell'impianto il livello dell'acqua è compreso tra il segno MIN e quello MAX.

Dopo aver aperto il rubinetto accendere l'impianto premendo il tasto verde, prelevare 1 lt di acqua a temperatura ambiente (uscirà acqua nera di polvere di carbone perchè il filtro è nuovo) e dopo 5 minuti accendere il bollitore con il tasto rosso.

SERIE 2000



45 INOX



45 BLACK

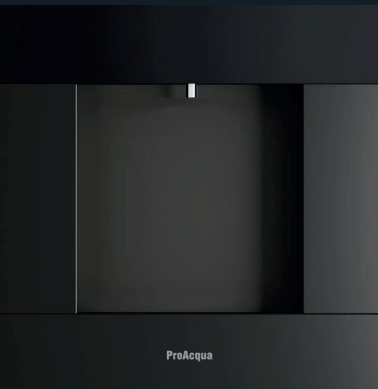
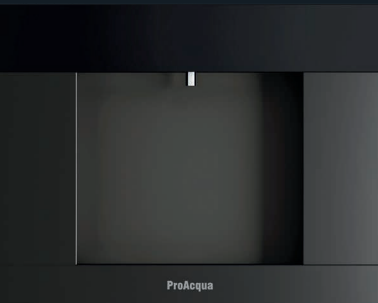


60 INOX



60 BLACK

SERIE 4000



FINITURE DISPONIBILI

OMDE SERIE 2000

DESCRIZIONE MODELLO	OMDE SERIE 2000 È CARATTERIZZATA DA UN DESIGN PROFESSIONALE, MINIMALISTA, TECNICO E PULITO, TRASMETTE UN SENSO DI QUALITA' ESSENZIALE E ROBUSTEZZA
AMBITO DI APPLICAZIONE	CUCINE MODERNE, UFFICI, SUITES E SALE COLAZIONE
FINITURA VANO DI EROGAZIONE	ACCIAIO INOX 304 ACCIAIO INOX 304 VERNICIATO A POLVERE NERO OPACO
FINITURA FRONTALE	ACCIAIO INOX 304 ACCIAIO INOX 304 VERNICIATO A POLVERE NERO OPACO
FINITURA STRUTTURA A VISTA	ACCIAIO INOX 304 ACCIAIO INOX 304 VERNICIATO A POLVERE NERO OPACO
FINITURA STRUTTURA INTERNA	ACCIAIO INOX 304
DIMENSIONI (L x P x H) MOD. 45	598 MM x 520 MM x 448 MM - ALTEZZA VANO DI EROGAZIONE 280 MM
DIMENSIONI (L x P x H) MOD. 60	598 MM x 520 MM x 598 MM - ALTEZZA VANO DI EROGAZIONE 350 MM
CAPACITA' DI EROGAZIONE	60 LT/H
CAPACITA' DI RAFFREDDAMENTO	15 LT/H
OPZIONI DISPONIBILI	AMBIENTE FREDDA FRIZZANTE
COMANDI	PULSANTI IN ACCIAIO INOX
TIPO DI SUPPORTO	CASSETTO A SCORRIMENTO SU GUIDE
COLLEGAMENTO ACQUA IN INGRESSO	RICHIEDE UN RUBINETTO CON ATTACCO DA 3/8" FEMMINA - PRESSIONE MIN 2,5 BAR
COLLEGAMENTO ELETTRICO	220 - 240 VOLT/ 1-50 Hz - PRESA SCHUKO

OMDE SERIE 4000

DESCRIZIONE MODELLO	OMDE SERIE 4000 CON IL SUO TAGLIO NETTO E SEVERO TRA CRISTALLO ED ACCIAIO È CARATERRIZZATA DA UN ELEGANZA MINIMALISTA
AMBITO DI APPLICAZIONE	CUCINE MODERNE, UFFICI, SUITES E SALE COLAZIONE
FINITURA VANO DI EROGAZIONE	ACCIAIO INOX 304 ACCIAIO INOX 304 VERNICIATO A POLVERE NERO OPACO
FINITURA FRONTALE	ACCIAIO INOX 304 ACCIAIO INOX 304 VERNICIATO A POLVERE NERO OPACO + CRISTALLO
FINITURA STRUTTURA A VISTA	ACCIAIO INOX 304 ACCIAIO INOX 304 VERNICIATO A POLVERE NERO OPACO
FINITURA STRUTTURA INTERNA	ACCIAIO INOX 304
DIMENSIONI (Lx P x H) MOD. 45	598 MM x 520 MM x 448 MM - ALTEZZA VANO DI EROGAZIONE 280 MM
DIMENSIONI (Lx P x H) MOD. 60	598 MM x 520 MM x 598 MM - ALTEZZA VANO DI EROGAZIONE 350 MM
CAPACITA' DI EROGAZIONE	60 LT/H
CAPACITA' DI RAFFREDDAMENTO	15 LT/H
OPZIONI DISPONIBILI	AMBIENTE FREDDA FRIZZANTE CALDA
COMANDI	CAPACITIVI TOUCH SCREEN
ALLRME CAMBIO FILTRO	TRAMITE ICONA LUMINOSA A FINE VITA (12 MESI)
TIPO DI SUPPORTO	CASSETTO A SCORRIMENTO SU GUIDE
ILLUMINAZIONE VANO DI EROGAZIONE	TRAMITE LUCE LED AZZURRA DURANTE L'EROGAZIONE
COLLEGAMENTO ACQUA IN INGRESSO	RICHIEDE UN RUBINETTO CON ATTACCO DA 3/8" FEMMINA - PRESSIONE MIN 2,5 BAR
COLLEGAMENTO ELETTRICO	220 - 240 VOLT/ 1-50 Hz - PRESA SCHUKO



INSTALLAZIONE

Il mobile di alloggiamento deve avere la schiena aperta, per consentire l'evacuazione dell'aria calda come i forni.

Se si desidera installare il prodotto in colonna con un forno, è consigliabile posizionarlo al di sotto di questo. Il calore del forno, salendo verso l'alto, manderebbe in sovraccarico il compressore - il cui compito è quello di raffreddare il banco di ghiaccio - con conseguenti maggiori consumi elettrici e prematura usura del compressore stesso.

È fondamentale prestare attenzione a non ostruire il radiatore, posto a destra dell'impianto, per non sovraccaricare il lavoro del compressore ed evitarne il surriscaldamento.

Per poter installare il distributore OMDE serve un rubinetto con attacco 3/8" femmina ed una presa elettrica Schuko. Nel KIT d'installazione è compreso un tubo da 8 mm della lunghezza di 2 mt (su richiesta può essere aumentato fino a 10 mt) ed un connettore rapido con filetto 3/8" maschio.

ACCENSIONE

Una volta installato l'impianto per prima cosa è necessario riempire il banco di ghiaccio e solo in seguito collegare l'acqua in ingresso.

Il banco di ghiaccio è pieno quando nel piccolo tubo trasparente posto sulla destra dell'impianto il livello dell'acqua è compreso tra il segno MIN e quello MAX.

Dopo aver aperto il rubinetto accendere l'impianto premendo il tasto verde, prelevare 1 lt di acqua a temperatura ambiente (uscirà acqua nera di polvere di carbone perchè il filtro è nuovo) e dopo 5 minuti accendere il bollitore con il tasto rosso.

DATI TECNICI OMDE SERIE 6000

DESCRIZIONE MODELLO	OMDE SERIE 6000 HA UN DESIGN MODERNO ED ELEGANTE, TOTALMENTE IN CRISTALLO COMUNICA PREZZIOSITA' DEI MATERIALI E QUALITA' COSTRUTTIVA
AMBITO DI APPLICAZIONE	CUCINE MODERNE, UFFICI, SUITES E SALE COLAZIONE
FINITURA VANO DI EROGAZIONE	ACCIAIO INOX 304 ACCIAIO INOX 304 VERNICIATO A POLVERE CRISTALLO
FINITURA FRONTALE	CRISTALLO
FINITURA STRUTTURA A VISTA	ACCIAIO INOX 304 ACCIAIO INOX 304 VERNICIATO A POLVERE NERO OPACO RAME TITANIO
FINITURA STRUTTURA INTERNA	ACCIAIO INOX 304
DIMENSIONI (L x P x H) MOD. 45	598 MM x 520 MM x 448 MM - ALTEZZA VANO DI EROGAZIONE 280 MM
DIMENSIONI (L x P x H) MOD. 60	598 MM x 520 MM x 598 MM - ALTEZZA VANO DI EROGAZIONE 350 MM
CAPACITA' DI EROGAZIONE	60 LT/H
CAPACITA' DI RAFFREDDAMENTO	15 LT/H
CAPACITA' DI RISCALDAMENTO	10 LT/H
OPZIONI DISPONIBILI	AMBIENTE FREDDA FRIZZANTE CALDA
COMANDI	CAPACITIVI TOUCH SCREEN
ALLRME CAMBIO FILTRO	TRAMITE ICONA LUMINOSA A FINE VITA (12 MESI)
TIPO DI SUPPORTO	CASSETTO A SCORRIMENTO SU GUIDE
ILLUMINAZIONE VANO DI EROGAZIONE	TRAMITE LUCE LED BIANCA DURANTE L'EROGAZIONE
COIBENTAZIONE INTERNA	IN NEOPRENE AD ALTA DENSITA' PER L'ISOLAMENTO TERMICO ED ACUSTICO
PROTEZIONE ANTIBATTERICA	TRAMITE DEBATERIZZATORE UV-LED
COLLEGAMENTO ACQUA IN INGRESSO	RICHIEDE UN RUBINETTO CON ATTACCO DA 3/8" FEMMINA - PRESSIONE MIN 2,5 BAR
COLLEGAMENTO ELETTRICO	220 - 240 VOLT / 1-50 Hz - PRESA SCHUKO



MODELLO ALTEZZA 45 CM
OMDE 45 SERIE 6000 INOX

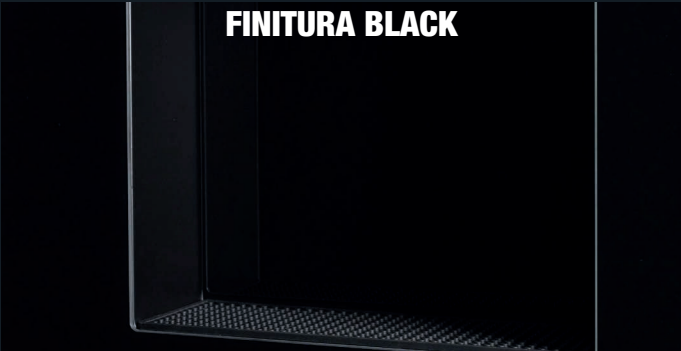


MODELLO ALTEZZA 60 CM
OMDE 60 SERIE 6000 INOX

FINITURE ESTETICHE DISPONIBILI

OMDE 6000 è disponibile in 4 finiture diverse, acciaio inox, nero opaco, rame e titanio.

La cornice frontale ed il fondo del vano di erogazione saranno sempre in cristallo nero, ma i bordi del telaio esterno ed i lati del vano di erogazione possono essere scelti tra le 4 opzioni disponibili.



MODELLO	OPZIONI DI SCELTA	CODICE ART.
45 ACWG INOX	AMBIENTE FREDDA FRIZZANTE	1801219
45 ACWGH INOX	AMBIENTE FREDDA FRIZZANTE CALDA	1801220
60 ACWG INOX	AMBIENTE FREDDA FRIZZANTE	1801235
60 ACWGH INOX	AMBIENTE FREDDA FRIZZANTE CALDA	1801236
45 ACWG BLACK	AMBIENTE FREDDA FRIZZANTE	1801223
45 ACWGH BLACK	AMBIENTE FREDDA FRIZZANTE CALDA	1801224
60 ACWG BLACK	AMBIENTE FREDDA FRIZZANTE	1801239
60 ACWGH BLACK	AMBIENTE FREDDA FRIZZANTE CALDA	1801240
45 ACWG RAME	AMBIENTE FREDDA FRIZZANTE	1801227
45 ACWGH RAME	AMBIENTE FREDDA FRIZZANTE CALDA	1801228
60 ACWG RAME	AMBIENTE FREDDA FRIZZANTE	1801243
60 ACWGH RAME	AMBIENTE FREDDA FRIZZANTE CALDA	1801244
45 ACWG TITANIO	AMBIENTE FREDDA FRIZZANTE	1801231
45 ACWGH TITANIO	AMBIENTE FREDDA FRIZZANTE CALDA	1801232
60 ACWG TITANIO	AMBIENTE FREDDA FRIZZANTE	1801247
60 ACWGH TITANIO	AMBIENTE FREDDA FRIZZANTE CALDA	1801248

ACCESSORI E RICAMBI	CODICE ART.
FILTRO SN (MICROFILTRAZIONE A CARBONI ATTIVI NATURALI) 12 MESI / 7.000 LITRI RICAMBIO	1800886
BOX DA 12 BOMBOLE CO2 600GR - RICAMBIO	1800604
KIT BOMBOLA CO2 DA 1,75 KG ESTERNA RICARICABILE CON TUBO, RACCORDI E MANOMETRO	1801257
KIT BOMBOLA CO2 DA 4 KG ESTERNA RICARICABILE CON TUBO, RACCORDI E MANOMETRO	1801258
VASCHETTA RACCOGLI GOCCIE IN ACCIAIO INOX 304	1800348
VASCHETTA RACCOGLI GOCCIE IN ACCIAIO INOX 304 FINITURA (NERA RAME TITANIO)	1801024
CARTUCCIA SANITIZE (PER LA SANIFICAZIONE DEI CIRCUITI IDRAULICI)	1800999
CARTUCCIA DECALC (PER LA DECALCIFICAZIONE DI POMPA, CARBONATORE ED ELETTROVALVOLE)	1801046
CARTUCCIA SANITIZE PLUS (PER LA SANIFICAZIONE COMBINATA ALLA DECALCIFICAZIONE)	1801047
RIDUTTORE DI PRESSIONE ACQUA IN INGRESSO	1800318
IMBALLO IN CASSA DI LEGNO CON POSSIBIITA' DI RESO (CAUZIONE)	1801012





OMDE SERIE 8000

La serie 8000 rappresenta l'ultima frontiera dei depuratori domestici, in essa si raccoglie quanto di più evoluto possibile in termini di soluzioni tecniche, finiture e design.

NANOFILTRAZIONE

La serie 8000 è dotata di due cartucce filtranti, una a carboni attivi naturali che donano un buon sapore all'acqua e l'altra a nanofiltrazione tramite fibre cave a 0,01 micron in grado di rimuovere tutte le microparticelle comprese microplastiche, endotossine, virus, etc.

STERILIZZATORE UV

Grazie alla nuova tecnologia UV LED l'impianto idraulico è protetto da retro-contaminazioni senza l'inconveniente di riscaldare l'acqua come facevano le vecchie lampade UV ad incandescenza.

SANIFICATORE/ RAFFREDDATORE

Tramite un getto ad alta pressione di CO2 la serie 8000 può igienizzare e raffreddare i bicchieri o le bottiglie prima dell'utilizzo. Pag 8 nella facciata di destra sotto la voce accessori e ricambi la prima linea che divide le varie voci non arriva in fondo.

ENCODER MICROMETRICO

Il prezioso selettore in alluminio anodizzato oltre a dare un tocco di design senza tempo alla serie 8000 permette la selezione di un'allargata gamma di opzioni. Sarà ora possibile scegliere tra acqua a temperatura ambiente, fresca, fredda, effervescente, frizzante, tiepida e calda.

DATI TECNICI OMDE SERIE 8000

DESCRIZIONE MODELLO	OMDE SERIE 8000 HA UN DESIGN RICERCATO ED ELEGANTE, TOTALMENTE IN CRISTALLO ANCHE SUL FONDO DEL PUNTO DI EROGAZIONE E' DOTATA DELLE PIU' MODERNE TECNOLOGIE SIA IN TEMA DI FILTRAZIONE CHE DI ELETTRONICA E MECCANICA
AMBITO DI APPLICAZIONE	CUCINE MODERNE, UFFICI, SUITES E SALE COLAZIONE
FINITURA VANO DI EROGAZIONE	ACCIAIO INOX 304 VERNICIATO A POLVERE BLACK RAME TITANIO + CRISTALLO
FINITURA FRONTALE	CRISTALLO
FINITURA STRUTTURA A VISTA	ACCIAIO INOX 304 ACCIAIO INOX 304 VERNICIATO A POLVERE NERO OPACO RAME TITANIO
FINITURA STRUTTURA INTERNA	ACCIAIO INOX 304
DIMENSIONI (L x P x H)	598 MM x 520 MM x 598 MM - ALTEZZA VANO DI EROGAZIONE 350 MM
CAPACITA' DI EROGAZIONE	60 LT/H
CAPACITA' DI RAFFREDDAMENTO	15 LT/H
CAPACITA' DI RISCALDAMENTO	10 LT/H
OPZIONI DISPONIBILI	AMBIENTE FRESCA FREDDA FRIZZANTE EFFERVESCENTE TIEPIDA CALDA
COMANDI	ENCODER MICROMETRICO
ALLRME CAMBIO FILTRO	TRAMITE MESSAGGIO SU DISPLAY A FINE VITA
TIPO DI SUPPORTO	CASSETTO A SCORRIMENTO SU GUIDE CON CHIUSURA SOFT CLOSE
ILLUMINAZIONE VANO DI EROGAZIONE	TRAMITE LUCE LED BIANCA DURANTE L'EROGAZIONE
COIBENTAZIONE INTERNA	IN NEOPRENE AD ALTA DENSITA' PER L'ISOLAMENTO TERMICO ED ACUSTICO
PROTEZIONE ANTIBATTERICA	TRAMITE DEBATERIZZATORE UV-LED
MICROFILTRAZIONE	A CARBONI ATTIVI NATURALI DERIVATI DALLE NOCI DI COCCO
NANOFILTRAZIONE	MEMBRANA A FIBRA CAVA CON FILTRAZIONE A 0,01 MICRON
RAFFREDDAMENTO BICCHIERE BOTTIGLIA	TRAMITE SELETTORE GETTO DI CO2 IN ALTA PRESSIONE
SANIFICAZIONE BICCHIERE BOTTIGLIA	TRAMITE SELETTORE GETTO DI CO2 IN ALTA PRESSIONE
SISTEMA REFRIGERANTE	PROFESSIONALE CON GAS REFRIGERANTE SENZA CLORO FLUORO CARBURI (CFC)
SISTEMA ANTIALLAGAMENTO	TRAMITE ELETTROVALVOLA IN INGRESSO NORMALMENTE CHIUSA E SENSORE DI UMIDITA' SUL FONDO
RIDUTTORE DI PRESSIONE ACQUA	RIDUCE A 3 BAR (LIVELLO OTTIMALE DI FUNZIONAMENTO) LA PRESSIONE IN INGRESSO SE MAGGIORE
COLLEGAMENTO ACQUA IN INGRESSO	RICHIEDE UN RUBINETTO CON ATTACCO DA 3/8" FEMMINA - PRESSIONE MIN 2,5 BARBAR
COLLEGAMENTO ELETTRICO	220 - 240 VOLT / 1-50 Hz - PRESA SCHUKO

MODELLO	OPZIONI DI SCELTA	CODICE ART.
60 ACWGH INOX	AMBIENTE FRESCA FREDDA EFFERVESCENTE FRIZZANTE TIEPIDA CALDA	1801253
60 ACWGH BLACK	AMBIENTE FRESCA FREDDA EFFERVESCENTE FRIZZANTE TIEPIDA CALDA	1801254
60 ACWGH RAME	AMBIENTE FRESCA FREDDA EFFERVESCENTE FRIZZANTE TIEPIDA CALDA	1801255
60 ACWGH TITANIO	AMBIENTE FRESCA FREDDA EFFERVESCENTE FRIZZANTE TIEPIDA CALDA	1801256

ACCESSORI E RICAMBI	CODICE ART.
MICROFILTRAZIONE A CARBONI ATTIVI NATURALI - 12 MESI / 15.000 LITRI - RICAMBIO	1801259
NANOFILTRAZIONE A FIBRA CAVA 12 MESI / 15.000 LITRI - RICAMBIO	1801260
BOX DA 12 BOMBOLE DI CO2 DA 600GR - RICAMBIO	1800604
KIT BOMBOLA CO2 DA 1,75 KG ESTERNA RICARICABILE CON TUBO, RACCORDI E MANOMETRO	1801257
KIT BOMBOLA CO2 DA 4 KG ESTERNA RICARICABILE CON TUBO, RACCORDI E MANOMETRO	1801258
CARTUCCIA SANITIZE (PER LA SANIFICAZIONE DEI CIRCUITI IDRAULICI)	1800999
CARTUCCIA DECALC (PER LA DECALCIFICAZIONE DI POMPA, CARBONATORE ED ELETTROVALVOLE)	1801046
CARTUCCIA SANITIZE PLUS (PER LA SANIFICAZIONE COMBINATA ALLA DECALCIFICAZIONE)	1801047
IMBALLO IN CASSA DI LEGNO CON POSSIBIITA' DI RESO (CAUZIONE)	1801012
RIDUTTORE DI PRESSIONE ACQUA IN INGRESSO	1800318
IMBALLO IN CASSA DI LEGNO CON POSSIBIITA' DI RESO (CAUZIONE)	1801012





FILTRI ED ACCESSORI

I filtri di ciascuna gamma sono progettati per rispondere alle diverse esigenze di trattamento dell'acqua.

Oltre a rimuovere cloro, odori, sapori e batteri, eliminano anche calcare, PFAS, nitrati, arsenico, ferro e manganese grazie a soluzioni tecniche avanzate sviluppate dal nostro team di esperti.



FILTRO A CARBONE ATTIVO MONTATO COME ALLESTIMENTO STANDARD

CARATTERISTICHE

PRINCIPIO FILTRANTE	CARBON BLOCK NATURALE
GRADO DI FILTRAZIONE	DA 0,5 A 5 MICRON
DIMENSIONI (H x D)	26 x 7,9 cm
FLUSSO	300 l/h
AZIONE	RIDUCE IL CLORO E LE MICROPARTICELLE IN SOSPENSIONE, CONTRIBUENDO COSÌ A MIGLIORARE NOTEVOLMENTE SAPORE ED ODORE DELL'ACQUA TRATTATA.

AUTONOMIA* IL PRIMO TRA 12 MESI O 7.000 Lt.

** Per il calcolo viene considerata la presenza di 1ppm di cloro nell'acqua da trattare*



FILTRO A NANOFILTRAZIONE A FIBRA CAVA

CARATTERISTICHE

PRINCIPIO FILTRANTE	AZIONE CHIMICA DI ADSORBIMENTO PRINCIPALMENTE SU VOCs E PAHs
GRADO DI FILTRAZIONE	0,01 MICRON*
DIMENSIONI (H x D)	38,5 x 7,9 cm
FLUSSO	420 l/h
AZIONE	FILTRAZIONE MECCANICA SVOLTA DA UNA MEMBRANA IN FIBRA CAVA CHE GRANTISCE LA RIMOZIONE DI TUTTE LE MICROPARTICELLE IN SOSPENSIONE COMPRESSE MICROPLASTICHE, ENDOTOSSINE E VIRUS

AUTONOMIA IL PRIMO TRA 12 MESI O 15.000 Lt.

** In caso di utilizzo per acqua destinata al consumo umano va abbinato al filtro SN*

MODELLO

CODICE ART.

FILTRO SN

1800886

MODELLO

CODICE ART.

FILTRO NN

1801260

FILTRO A CARBONE ATTIVO CON POLIFOSFATI E SALI DI ARGENTO ANTI CALCARE

CARATTERISTICHE

PRINCIPIO FILTRANTE	CARBON BLOCK NATURALE
GRADO DI FILTRAZIONE	DA 0,5 A 5 MICRON
DIMENSIONI (H x D)	26 x 7,9 cm
FLUSSO	300 l/h
AZIONE	INIBISCE L'AZIONE DEL CALCARE CHE PUÒ DANNEGGIARE L'IMPIANTO GARANTENDO UN GRADO DI FILTRAZIONE A 0,5 MICRON, RIMUOVENDO IL CLORO E LE MICROPARTICELLE IN SOSPENSIONE, CONTRIBUENDO COSÌ A MIGLIORARE NOTEVOLMENTE SAPORE ED ODORE DELL'ACQUA. GRAZIE AI SALI D'ARGENTO DI CUI È IMPREGNATO SVOLGE UN'AZIONE BATTERIOSTATICA IMPEDENDO AI BATTERI DI PROLIFERARE ALL'INTERNO DEL FILTRO.

AUTONOMIA* IL PRIMO TRA 12 MESI O 7.000 Lt.

** Per il calcolo viene considerata la presenza di 1ppm di cloro nell'acqua da trattare*



FILTRO A CARBONE ATTIVO AD ALTO INDICE IONICO ANTI PFAS

CARATTERISTICHE

PRINCIPIO FILTRANTE	CARBON BLOCK NATURALE
GRADO DI FILTRAZIONE	DA 0,5 MICRON
DIMENSIONI (H x D)	26 x 7,9 cm
FLUSSO	120 l/h
AZIONE	CONTENENDO UNO SPECIALE CARBONE ATTIVO AD ALTO INDICE IONICO SONO INDICATI PER LA RIDUZIONE DI PFAS (SOSTANZE PERFLUOROALCHILICHE) OCCASIONALMENTE PRESENTI NELL'ACQUA POTABILE.

AUTONOMIA* IL PRIMO TRA 12 MESI O 6.500 Lt.

** Per il calcolo viene considerata la presenza di 500micro grammi/litro di contaminante*



MODELLO

CODICE ART.

FILTRO PH

1801180

MODELLO

CODICE ART.

FILTRO PF

1800888



CARTUCCIA MONOUSO PER LA SANIFICAZIONE DEI CIRCUITI IDRICI

CARATTERISTICHE

PRINCIPIO ATTIVO	TROCLOSENE SODICO, ACIDO ADIPICO, SODIO BICARBONATO
EFFICACE CONTRO	PSEUDOMONAS AERUGINOSA ATCC 15442, STAPHYLOCOCCUS AUREUS ATCC 6538, ESCHERICHIA COLI ATCC 10536, ENTEROCOCCUS FAECIUM ATCC 10541
TEMPI DI CONTATTO & FREQUENZA	3 VOLTE CONSECUTIVE PER 15 MIN E ALMENO 1 VOLTA OGNI 12 MESI

I COMPOSTI CLOROATTIVI IN SOLUZIONE ACQUOSA DANNO ORIGINE AD ACIDO IPOCLOROSO (HOCL), DOTATO DI UN ELEVATO POTERE OSSIDANTE E IN GRADO DI DANNEGGIARE LE CELLULE MICROBICHE, E A IONE IPOCLOROSO (OCL), CHE ORIGINANO L'UNO DALL'ALTRO IN FUNZIONE DEL PH DELLA SOLUZIONE. IL MECCANISMO D'AZIONE È LEGATO PRINCIPALMENTE ALL'OSSIDAZIONE DI COMPONENTI PROTOPLASMATICI CELLULARI E DEI SISTEMI ENZIMATICI CHE REGOLANO IL METABOLISMO ENERGETICO DEI MICRORGANISMI

MODELLO	CODICE ART.
SANITIZE	1800999



CARTUCCIA MONOUSO PER LA SANIFICAZIONE DEI CIRCUITI IDRICI

CARATTERISTICHE

PRINCIPIO FILTRANTE	COMBINA L'EFFETTO DELLA CARTUCCIA SANITIZE E QUELLO DELLA DECALC
EFFICACE CONTRO	PSEUDOMONAS AERUGINOSA, STAPHYLOCOCCUS AUREUS, ESCHERICHIA COLI, ENTEROCOCCUS FAECIUM 41 CARBONATO DI CALCIO
TEMPI DI CONTATTO & FREQUENZA	3 VOLTE CONSECUTIVE PER 15 MIN E ALMENO 1 VOLTA OGNI 12 MESI

AZIONE COMBINATA DI SANIFICAZIONE COME LA CARTUCCIA SANITIZE E DI DECALCIFICAZIONE COME LA CARTUCCIA DECALC.

MODELLO	CODICE ART.
SANITIZE PLUS	1801047

CARTUCCIA MONOUSO ANTI CALCARE

CARATTERISTICHE

PRINCIPIO ATTIVO	ACIDO AMMIDOSOLFONICO, ACIDO CITRICO, ACIDO MALICO, ACIDO LATTICO E ACIDO MALEICO.
EFFICACE CONTRO	DEPOSITI DI CARBONATO DI CALCIO E DI ALTRI MINERALI PRESENTI NEL CALCARE, DESTABILIZZANDO I LEGAMI IONICI TRA I MINERALI, IL CIRCUITO IDRAULICO ED I COMPONENTI TECNOLOGICI GRAZIE AD UN'AZIONE CHELANTE ED ACIDA.
TEMPI DI CONTATTO & FREQUENZA	IN FUNZIONE DELLA QUANTITÀ DI CALCIO PRESENTE NELL'ACQUA IN INGRESSO.

SCIOLGIE IL CALCARE CHE PUÒ OSTRUIRE LE ELETTROVALVOLE, IL CIRCUITO IDRAULICO, I RACCORDI E LA POMPA DELL'ACQUA. AIUTA A RIDURRE I CONSUMI ELETTRICI DOVUTI AL MIGLIOR SCAMBIO TERMICO CON CONSEGUENTE RIDUZIONE DI LAVORO PER IL COMPRESSORE E PER IL BOLLITORE

MODELLO	CODICE ART.
DECALC	1801046



CARTUCCIA MONOUSO DI CO2 DA 600 GR

CARATTERISTICHE

MATERIALE	FERRO 100% RICICLABILE
CONTENUTO	600 gr DI DIOSSIDO DI CARBONIO
DIMENSIONI (H x D)	28 x 7,9 cm
TARA	1.140 gr
ISTRUZIONI	AVVITARE IL RIDUTTORE DI PRESSIONE ALLA BOMBOLA STRINGENDO ESCLUSIVAMENTE CON LE MANI. SE IL GAS NON FUORIESCE RIPETERE L'OPERAZIONE PIÙ VOLTE. SMALTIRE CON I MATERIALI FERROSI.
SCADENZA	ENTRO 3 ANNI DALLA DATA DI FABBRICAZIONE

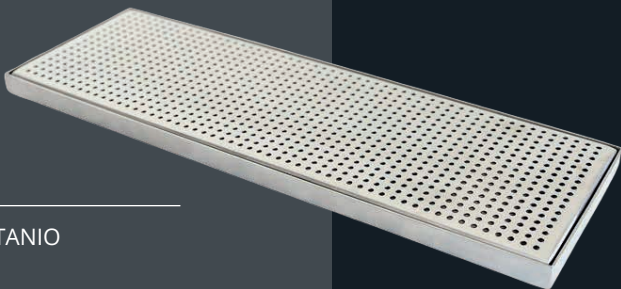
MODELLO	CODICE ART.
CONF. DA 12 PEZZI	1800604



VASCHETTA IN ACCIAIO PER SERIE 6000

CARATTERISTICHE

DIMENSIONI (L x P x H) AC - ACH	34,5 x 11,5 x 1,2 cm
OPZIONI DI SCELTA	INOX, BLACK, RAME E TITANIO



ACCESSORI E RICAMBI

VASCHETTA IN ACCIAIO
VASCHETTA IN ACCIAIO NERA, RAME E TITANIO
BARMAT IN GOMMA NERO
RIDUTTORE DI PRESSIONE H2O IN INGRESSO
BOX IN LEGNO PER SPEDIZIONE (L 67 x P 58 x H 80 cm)
KIT BOMBOLA CO2 DA 1,75 KG ESTERNA RICARICABILE CON TUBO, RACCORDI E MANOMETRO

CODICE ART.

1800348
1801024
1800197
1800318
1801012
1801257
1801258

SPECIFICHE TECNICHE

CAPACITÀ DI EROGAZIONE	1,9 l/min
CAPACITÀ DI RAFFREDDAMENTO	15 l/h
CAPACITÀ DI RISCALDAMENTO	10 l/h
SISTEMA DI RAFFREDDAMENTO	BANCO DI GHIACCIO
PRODUZIONE ACQUA FREDDA IN CONTINUO	3 Lt.
TEMPERATURA USCITA ACQUA	3-10°C
COMPRESSORE	1/12 HP
CARICA GAS	100 gr
LIVELLO DI PRESSIONE SONORA PONDERATO	<70dB
ALIMENTAZIONE	220-240/50 Volt/Hz
PESO NETTO OMDE 45	36,3 kg
PESO NETTO OMDE 60	38,9 kg
PESO NETTO BOX IN LEGNO	13,7 kg

IL COLLAUDO DI TUTTI GLI IMPIANTI PROACQUA DEVE ESSERE ESEGUITO DA UN TECNICO ABILITATO A SEGUITO DI FORMAZIONE SPECIFICA FORNITA DA PROACQUA GROUP.

GARANZIA: La garanzia sulle singole parti dei prodotti è di 24 mesi dalla data di fatturazione e copre la sostituzione dei componenti difettosi ed il lavoro per la loro sostituzione. Non copre i costi di ritiro e riconsegna nel caso di riparazione in sede né i costi di un eventuale trasferta di un tecnico. Non sono coperti inoltre i danni avvenuti durante il trasporto, a seguito di una errata installazione e/o manutenzione, danni derivanti da condizioni di utilizzo diverse da quelle indicate da ProAcqua e danni di terzi. Tutti i collegamenti elettrici ed idraulici devono essere effettuati “a regola d’arte” da personale qualificato, in ottemperanza alle normative vigenti.



ProAcqua Group S.r.l.

Via del Garda, 44 - 38068 Rovereto (TN) - ITA
Tel: +39 0464 425222 | Email: info@proacqua.it
www.proacquagroup.com